

HITACHI

Reliable solutions

## マルチブーム解体仕様機

ZAXIS 1000K

APPLICATION &amp; ATTACHMENT

特定特殊自動車排出ガス基準適合車



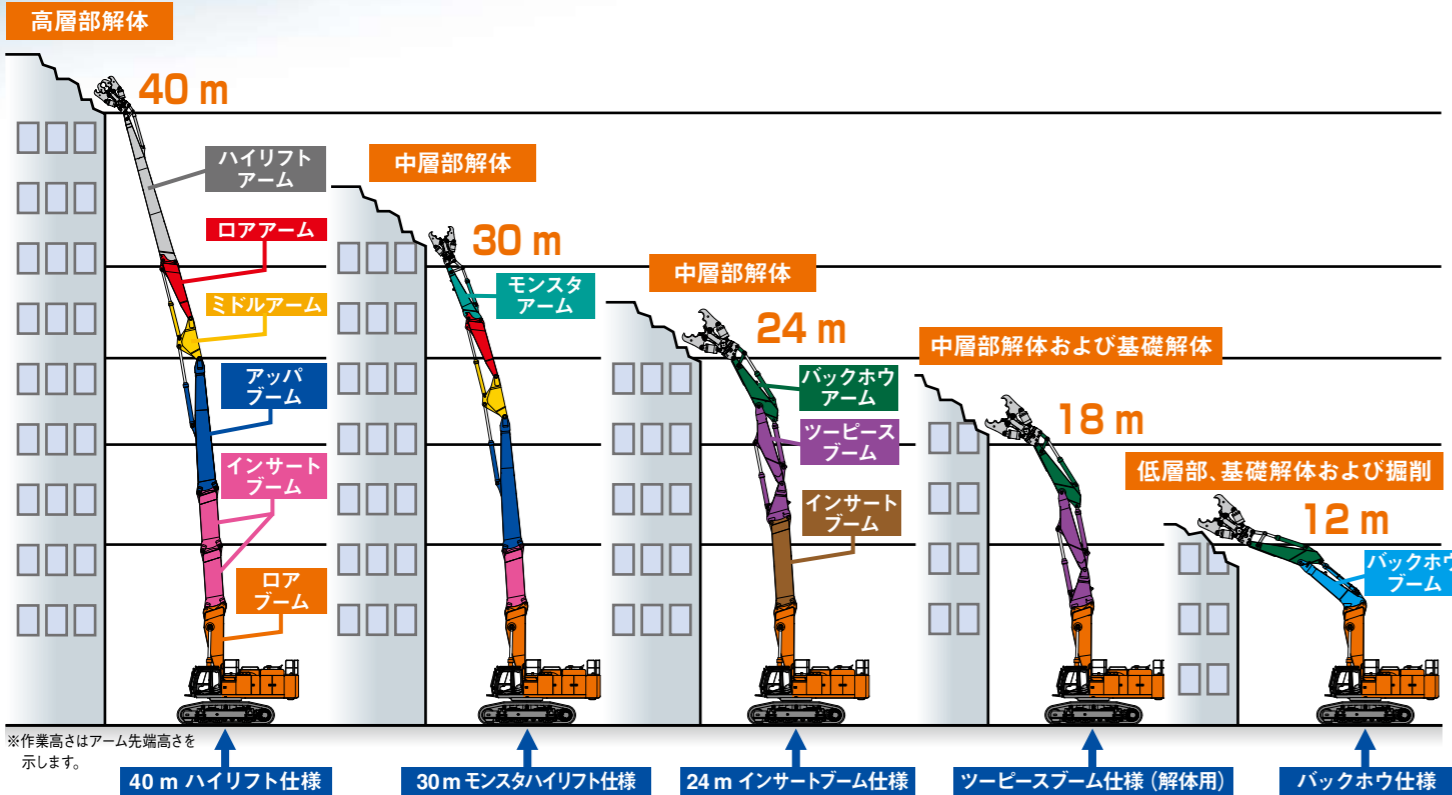
型式	ZX1000K-3	ZX1000K-3	ZX1000K-3	ZX1000K-3	ZX1000K-3
フロント	40 m ハイリフト	30 m モンスタハイリフト	24 m インサートブーム	ツーピースブーム	バックホウ
エンジン定格出力	397 kW(540 PS)	397 kW(540 PS)	397 kW(540 PS)	397 kW(540 PS)	397 kW(540 PS)
運転質量	112,000 kg	111,000 kg	119,000 kg	115,000 kg	105,000 kg
作業高さ (アーム先端ピン)	40.1 m	30.1 m	24.1 m	18.4 m	11.9 m
取付けアタッチメント最大質量	2,600 kg	5,200 kg	6,600 kg	7,500 kg	8,000 kg

# 生まれ変わった解体専用機 ZAXIS 1000K

高層・中層・基礎建築物の解体作業に1台で対応可能なマルチブーム仕様機。ベースマシンとロアブームの共通化により、作業高さや破砕力など解体作業ニーズに応える5つの仕様を用意しました。求められる解体作業のスピード化、力強い作業性はもちろん、それをサポートする分解・組立て性能、輸送性能および、さまざまな安全性能を備えました。トータル的な解体作業の生産性とコスト削減を大幅に向上させたマルチ解体専用機です。

## マルチブームシステム

共通のフロントの組換えにより、1台の機械で作業高さや破砕力など選択。解体作業のニーズにお応えします。



作業ニーズに対応する **5**つの仕様機を1台で。

	40 m ハイリフト仕様	30 m モンスタハイリフト仕様	24 m インサートブーム仕様	ツーピースブーム仕様 (解体用)	バックホウ仕様
取付けアタッチメント最大質量	2,600 kg	5,200 kg	6,600 kg	7,500 kg	8,000 kg
バケット容量	-	-	-	2.8 m <sup>3</sup>	3.4 m <sup>3</sup>

**チルトシリンダサイズアップ**  
シリンダサイズをアップ強化することにより力強い解体作業が行えます。

**ロアアーム**

**2分割アーム**

ロアアームを共通化することにより、高層部解体には「ハイリフトアーム」、中層部解体には「モンスタアーム」を交換することにより解体作業の生産性向上を図ります。

**フロント油圧着脱装置**

## 輸送性の向上

フロント輸送姿勢の変更により、ミドルアームとアームの分解が不要。輸送用トレーラー台数を削減しました。(40 mハイリフト仕様+30 mモンスタハイリフト仕様の輸送例)

●従来フロント  
(トレーラ4台)

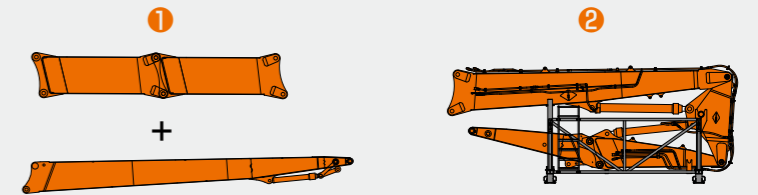
- ①アッパブーム+インサートブーム
- ②アダプタブーム+インサートブーム
- ③ミドルアーム+モンスタアーム
- ④ミドルアーム+ハイリフトアーム

●新型フロント  
(トレーラ2台)

- ①インサートブーム×2 / ハイリフトアーム
- ②アッパブーム+ミドルアーム+ロアアーム+モンスタアーム

●輸送例

40 m ハイリフト仕様 + 30 m モンスタハイリフト仕様

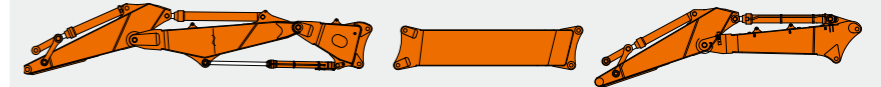


●輸送姿勢

ツーピースブーム+バックホウアーム

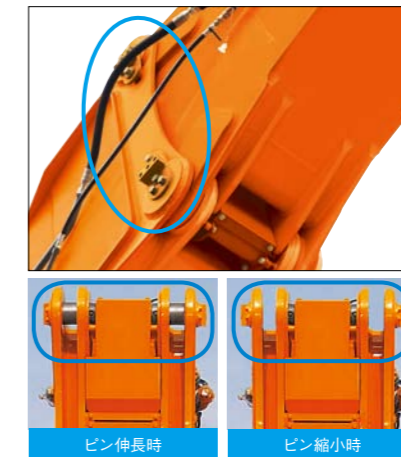
インサートブーム

バックホウブーム+バックホウアーム



**フロント油圧着脱装置**

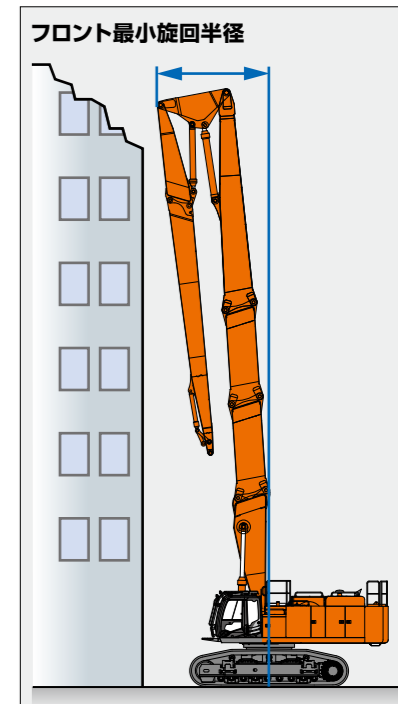
ブーム油圧着脱ピンにより、高所でのピンの抜き差し作業が不要になり安全性が向上。



ピン合わせが容易な構造で、大幅に作業時間を短縮。

**コンパクトなフロント最小半径**

狭い解体現場でも解体対象物に接近でき、作業がスムーズに行えます。



40 m ハイリフト仕様:  
4,530 mm

30 m モンスタハイリフト仕様:  
4,260 mm



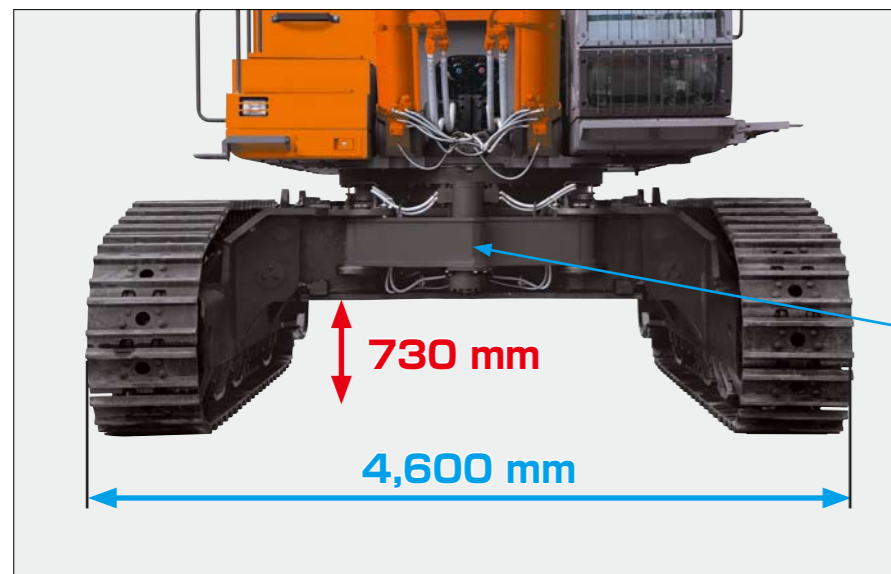
※本カタログの掲載写真は、カタログ撮影用の姿勢です。実作業で機械を離れる場合は、必ずフロントアタッチメントを接地させるなど、安全に心掛けてください。カタログの写真はチルトキャブなどオプション品を含みます。

# 分解・組立性と安全性を追求



ツーピースブーム仕様

## トラックフレーム



**クラスNo.1\***のワイドトラック  
 \*2013年10月現在  
 クローラ全幅を大幅にアップ。横方向の安定性を高めパワフルな解体作業を実現します。  
**●横方向の安定性：約11%アップ**  
 (対従来機/ボルト締結式)  
**4,100 mm** → **4,600 mm**  
 (従来機/ボルト締結式) (油圧着脱式)

**ジャッキアップ装置**  
 装置の格納時はシリンダロッドがトラックフレームから、はみ出ない構造で作業時のガラなどによるシリンダの損傷を低減します。

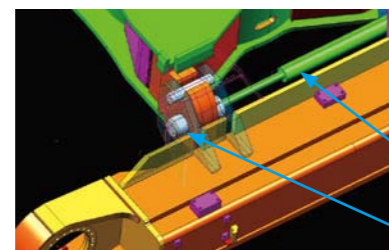
## 解体現場に適した地上高

最低地上高さは730 mmを確保しました。現場に散乱している瓦礫とトラックフレーム下面の距離を保ち、安定した走行を行います。

ピン伸縮用シリンダ  
 サイドフレーム締結ピン

## 油圧着脱式サイドフレーム

油圧ピン結合方式を採用。従来のボルト締付け、取外し作業が不要になり分解・組立時間を短縮できます。さらに、ジャッキアップ装置を標準装備しました。輸送時のサイドフレームの取外し、組み付け作業がより安全に短時間で入ります。



## 安全性

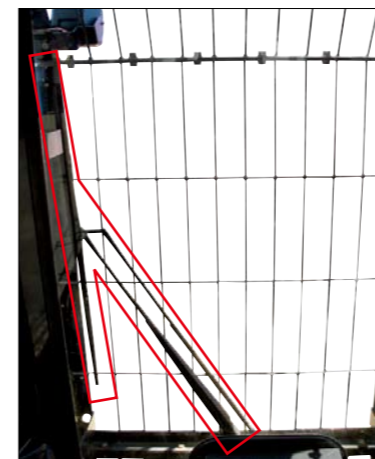
### 解体専用キャブ



ISO規格のOPGレベルII (オペレータ保護ガード)に適合。落下物からオペレータを保護する安全性の高い構造です。さらに、見やすさにこだわりフラットバーガードを採用し、作業時の視界性を確保します。

OPG: Operator Protective Guards (オペレータ保護ガード)

### 平行リンク式ワイパ



フロントガラスに平行リンク式ワイパを採用。拭き取り面積が大幅に拡大し、ほこりの多い解体現場でより良好な視界を確保します。

## 耐久性

### 全面強化型旋回体アンダカバー およびトラックアンダカバー



### シームレスガラス



キャブ上部はシームレスガラスで、上方への視界を広くし、作業場所を見やすくします。

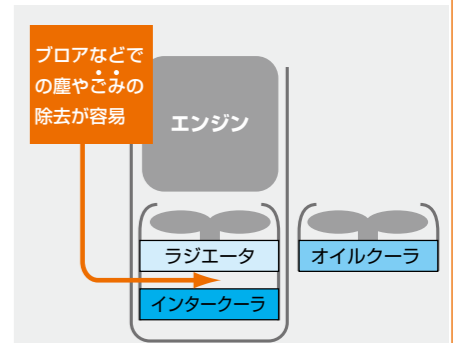
### カメラシステム



カウンタウエイト部に後方監視カメラを搭載。キャブ内の液晶モニターで後方を確認でき旋回時および後進時の確認に役立ちます。また、破砕部分が確認できるチルトズーム機能付きフロントカメラをオプションで用意しました。

## メンテナンス性

### オイルクーラの別置き配置



ラジエータ、オイルクーラを別置きに変更。オイルクーラを別置きにすることでオイルの冷却効率をアップし、さらに脱着性も改善。これにより、清掃の手間と時間を大幅に簡素化します。

### 開閉式のエアコンコンデンサ



エアコンコンデンサを開閉式にすることで、エアコンコンデンサとその裏側に配置されたオイルクーラなどの清掃を簡素化しました。

### 開閉可能なトップガード



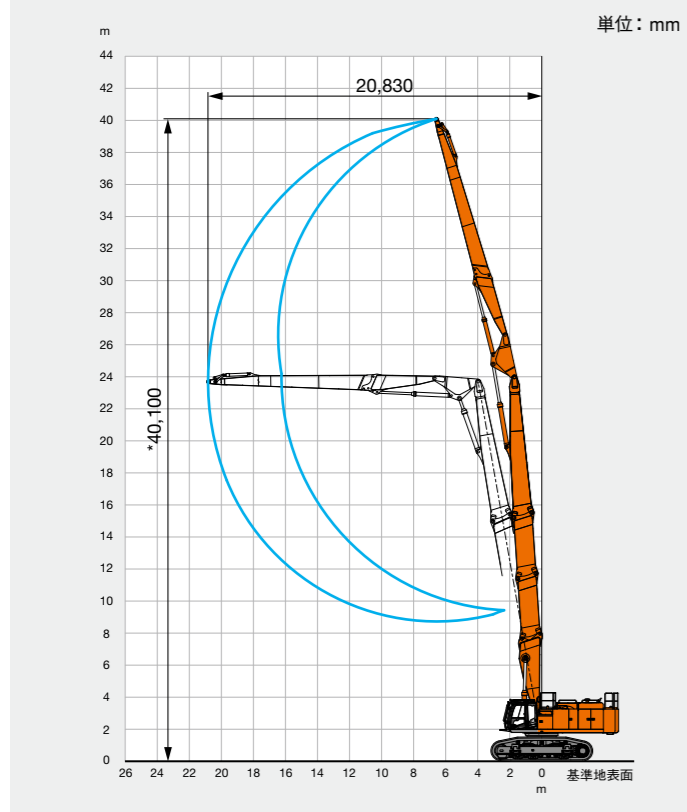
トップガードは開閉可能で、天窓の清掃が簡単に行えます。

作業時に鉄筋などの突き上げから、ホース、配管、バルブなどを保護します。

# SPECIFICATIONS

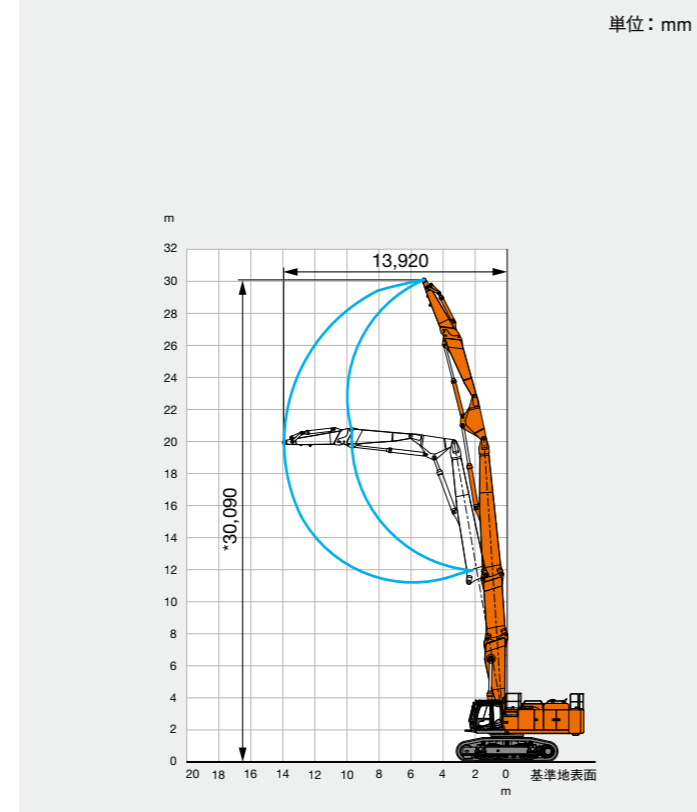
## 作業範囲

### ZX1000K-3 40 m ハイリフト仕様



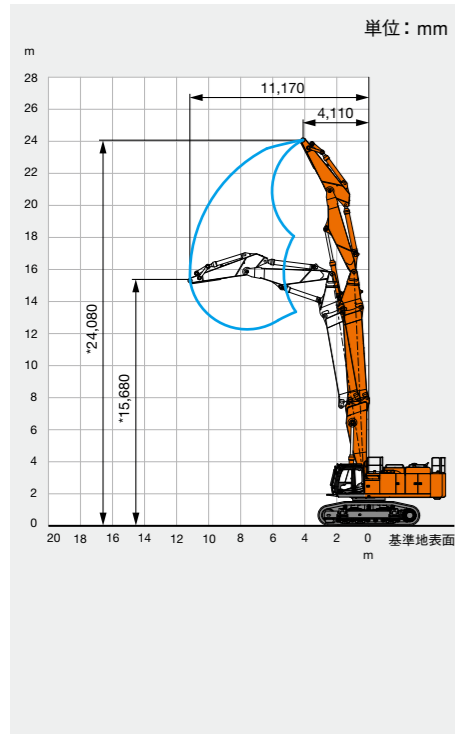
(注)\* 印はシュラッグ高さを含まません。

### ZX1000K-3 30 m モンスタハイリフト仕様



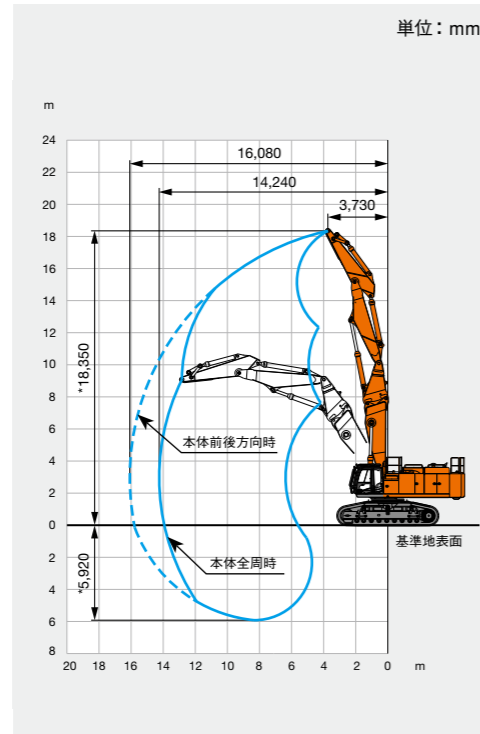
(注)\* 印はシュラッグ高さを含まません。

### ZX1000K-3 24 m インサートブーム仕様



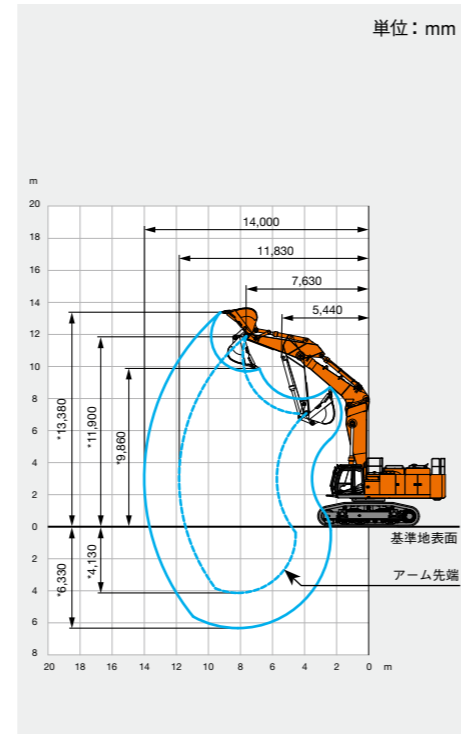
(注)\* 印はシュラッグ高さを含まません。

### ZX1000K-3 ツーピースブーム仕様



(注)\* 印はシュラッグ高さを含まません。

### ZX1000K-3 バックホウ仕様



(注)\* 印はシュラッグ高さを含まません。

## 仕様

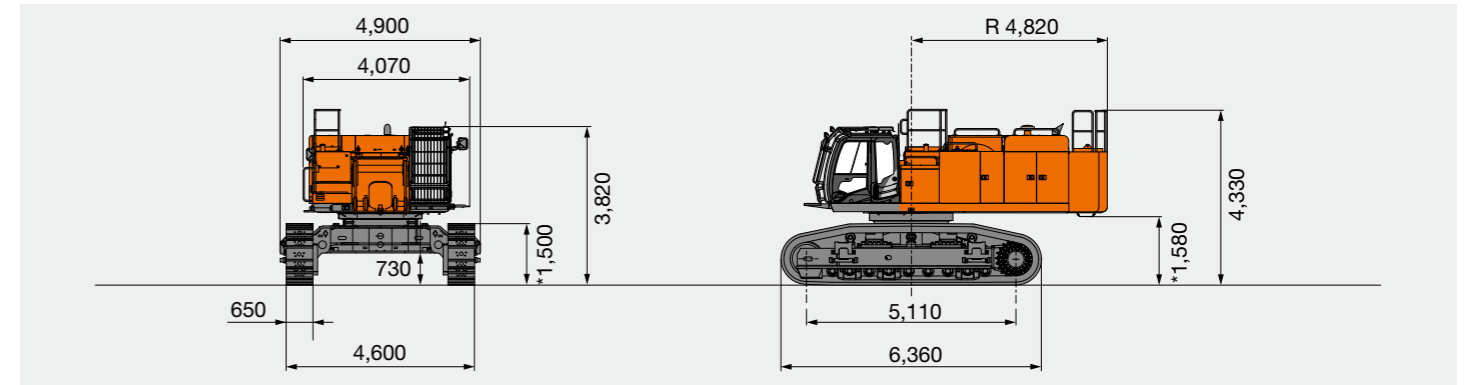
型式	ZX1000K-3	
エンジン	いすゞAH-6WG1XYSA-03	
名称	ターボ(インタークーラ)付き直接噴射式	
形式	ターボ(インタークーラ)付き直接噴射式	
定格出力	kW/min <sup>-1</sup> (PS/rpm)	397 / 1,800 (540 / 1,800)
総行程容積	L(cc)	15.681 (15,681)
油圧装置	可変容量形ピストン式 x 2	
油圧ポンプ形式	可変容量形ピストン式 x 2	
主リリーフ弁セット圧	MPa(kgf/cm <sup>2</sup> )	31.9 (325) / 34.3 (350) 走行
旋回油圧モータ形式	定容量形ピストン式 x 2	
走行油圧モータ形式	可変容量形ピストン式 x 2	
駐車ブレーキ形式	機械式	
油類の容量		
燃料タンク容量(軽油)	L	1,120
作動油タンク容量	L	全量790 / (タンク基準レベル500)
エンジンオイル容量	L	57.0

(注)単位は、国際単位系(SI)による表示です。( )内は、従来の単位表示を参考値として併記しました。

	40 m ハイリフト仕様	30 m モンスタハイリフト仕様	24 m インサートブーム仕様	ツーピースブーム仕様	バックホウ仕様	
運転質量	kg	112,000	111,000	119,000	115,000	
接地圧	kPa(kgf/cm <sup>2</sup> )	152 (1.55)	151 (1.54)	162 (1.65)	156 (1.60)	143 (1.46)
取付けアタッチメント最大質量	kg	2,600	5,200	6,600	7,500	8,000
バケット容量	m <sup>3</sup>	—	—	—	2.8	3.4

(注)単位は、国際単位系(SI)による表示です。( )内は、従来の単位表示を参考値として併記しました。

## 寸法図



(注)\* 印はシュラッグ高さを含まません。

## 輸送寸法・質量(主要用品)

	長さ mm	高さ mm	幅 mm	質量 kg
上部旋回体	6,750	2,260	3,440	21,800
センタフレーム	3,370	1,100	3,130	11,200
サイドフレーム(片側)	6,360	1,620	1,430	14,700
カウンタウェイト				
ウェイトカバー	3,360	1,610	890	1,320
ウェイト A	3,170	590	745	5,000
ウェイト B	3,170	470	745	5,000
ウェイト C	3,170	470	745	5,000
ウェイト D	3,170	470	745	5,000
40 m ハイリフト、30 m モンスタハイリフト仕様用品				
ロアブーム	4,970	1,930	1,430	5,760
インサートブーム(本体側)	4,330	1,500	940	2,700
インサートブーム(フロント側)	4,330	1,500	940	2,670
アッパブーム + ミドルアーム + ロアアーム(置台付き)	9,200	3,700	2,850	10,350
モンスタアーム(置台付き)	4,650	1,500	1,000	2,610
ハイリフトアーム(置台付き)	10,800	1,420	1,000	3,240
インサートブーム仕様用品				
インサートブーム(インサートブーム仕様)	6,230	1,500	940	4,500
ツーピースブーム仕様用品				
ツーピースブームアッセン(置台付き)	11,600	2,610	2,000	15,800
バックホウ仕様用品				
バックホウアッセン(置台付き)	8,720	2,400	2,000	10,700

## 主要装備品

◎：基本装備 ●：オプション

型式	ZX1000K <sub>3</sub>	備考
上部旋回体		
専用メインフレーム	◎	
専用ブームシリンダ	◎	
ブーム落下防止弁	◎	
アンダーカバー (6 mm)	◎	
折畳みサイドウォーク	◎	左側全域
走行体		
油圧着脱式サイドフレーム	◎	
ジャッキアップ装置	◎	
トラックアンダーカバー (9 mm)	◎	
トラックガード	片側3個	
フルトラックガード	●	
ウエイト		
分割型ウエイト	◎	
キャブ		
解体専用キャブ	◎	OPG ガード (レベルII) 平行リンク式ワイバ
キャブ前照灯 (2個)	◎	
キャブ後照灯	●	
キャブ前ステップ	◎	
チルトキャブ	●	
フロント		
ブーム油圧着脱ピン	◎	ブーム連結部
ブームライト	◎ (左右)	ロアブーム取付け
チルトシリンダガード	●	ハイリフトのみ
フロント格納スタンド	◎	

型式	ZX1000K <sub>3</sub>	備考
配管		
アタッチメント基本配管	◎	ラインフィルタ付き
HSB ブレーカ圧碎機共用配管	◎	
NPK ブレーカ圧碎機共用配管	◎	
2速切替え用品	◎	
パイロットACC	◎	
フロント速度調整弁	◎	
アタッチメント旋回配管		
・油圧操作	●	
・電気操作	●	レバークリップ
散水配管	●	水圧 20 kg/cm <sup>2</sup> 以下
その他装備品		
拡声器	◎	
エアクリーナダブルエレメント	◎	
ブレクリーナ	●	
ラインフィルタ	◎	
ルブリケータ (パール缶タイプ)	◎	
旋回警報装置	●	
走行警報装置	●	
後方監視カメラ	◎	
フロントカメラ	●	チルト・ズーム機能付き
4WAY マルチレバー	●	
燃料給油ポンプ	●	
電子キー	●	

## 基本装備品

### 安全装備

- ・緊急脱出用ハンマ
- ・エンジン停止スイッチ
- ・巻き取り式シートベルト
- ・ロックレバー
- ・(ニュートラルエンジンスタート機構)
- ・キャブ右側ガード
- ・強化型サイドミラー
- ・エンジン前センタウォーク
- ・滑り止めプレート
- ・ノンスリップテープ
- ・ポンプ隔壁

### キャブ/室内装備

- ・外気導入式加圧フルオートエアコン (ホット&クールボックス付き)
- ・回転式ルーバ (デフロスタ)
- ・モニタパネル&スイッチパネル
- ・AM-FM ラジオ (2スピーカータイプ)
- ・サスペンションシート
- ・フロアマット
- ・ルームライト
- ・ドリンクホルダ (2カ所)
- ・灰皿/シガーライター

### その他

- ・ICF (インフォメーション・コントローラ)
- ・e-Service Owner's site (衛星通信機能付き)
- ・特定特殊自動車排出ガス基準値クリアエンジン
- ・ウォータセパレータ
- ・燃料ダブルエレメント
- ・アルミ製インタークーラ/ラジエータ/オイルクーラ



安全に関する  
ご注意

正しい操作と、周囲への思いやりは、  
安全作業の第一歩です。

ご使用の前に、必ず「取扱説明書」をよく読み、  
正しくお使いください。

- カタログに記載した内容は、予告なく変更することがあります。
- 掲載写真は、オプション品を含んでいます。また、販売仕様と一部異なる場合があります。
- 機体質量3トン以上の建設機械の運転は「車両系建設機械(整地・運搬・積込み用・掘削用・解体用)運転技能講習修了証」の取得が必要です。運転資格の詳細については、下記教習所へお問い合わせください。
- 「ZAXIS」は、日立建機(株)の登録商標です。



東京都文京区後楽 2-5-1 〒112-8563  
営業本部 ☎ (03) 3830-8040  
URL : <http://www.hitachi-kenki.co.jp>

資格取得のご相談は(株)日立建機教習センタの各教習所へ

教習センタ	TEL.03-5826-5271	埼 玉	TEL.048-931-0121
北 海 道	TEL.0133-64-6388	神 奈 川	TEL.042-730-6716
宮 城	TEL.022-364-6143	山 梨	TEL.055-284-3561
茨 城	TEL.029-828-2370	愛 知	TEL.0564-57-7123
水 戸	TEL.029-352-0285	京 都	TEL.075-957-4944
栃 木	TEL.0282-82-8508	岡 山	TEL.086-464-5411
群 馬	TEL.027-230-5311	福 岡	TEL.092-963-3634

お問い合わせは・・・

KA-JA095P

13.10 (XD / KA, MT<sub>3</sub>)